

コンセプトは「あなたの好きに新しい1ページを。」

## 2026年3月19日「有隣堂 BASEGATE横浜関内店」を開業

～横浜の中心で“本 × 仕事 × 暮らし × 文化”が交差する複合拠点～

創業116年目を迎えた株式会社有隣堂（本社：神奈川県横浜市、代表取締役 社長執行役員：松信健太郎）は、横浜・関内エリアに誕生する「BASEGATE横浜関内」に新業態店舗「有隣堂 BASEGATE横浜関内店」を出店し、2026年3月19日(木)開業を予定しています。

本出店は、創業の地・横浜で培ってきた精神を受け継ぎながら、新たな体験価値を提供する取り組みとなります。書籍・マルシェ・コワーキング・カフェ・ギャラリーを融合させ、日常とイベントが共存する“開かれた文化拠点”を目指します。さらに、従来の書店像を進化させたブランドの挑戦として、人と本、そして街と文化をつなぐハブの役割を担い、関内から横浜の地域活性化と文化的なにぎわいの創出に貢献してまいります。



2F 書店売り場（イメージ）

### ■ 本件のポイント

- 創業117年目の挑戦：創業地・横浜における新業態店舗／延べ約450坪の複合空間
- ザレガシー（旧横浜市庁舎行政棟）／B1F：飲食店・ギャラリー&ショップ・イベント／1F：雑貨・食物販・ジューススタンド／2F：書籍・コワーキングの三層構成
- 読む（インプット）と発信（アウトプット）を自然に往復できる交流型書店モデル
- 地域クリエイター・文化施設と連携し、回遊性と滞在価値を向上
- スタジアム横バル街に有隣堂が運営する飲食ブランド「一角」の出店：飲食ブランドの展開で多彩な交流を創出
- 2026年3月19日(木)開業予定

## ■出店の背景と意義

1909年に横浜・伊勢佐木町で創業し、2026年に創業117年目を迎える当社は、地域の皆さまとともに「本のある暮らし」を育んでまいりました。関内にオープンする本店舗は、既存店舗が培ってきた価値を礎に、読書・学び・語らい・表現が自然に行き来する新たな体験を重ねてまいります。新しい「有隣堂」は、その価値を土台に役割を広げ、ネットワーク全体でお客様の選択肢と楽しみを一層豊かにしてまいります。

## ■店舗コンセプト

「あなたの好きに新しい1ページを。」

横浜・関内の“旧”と“新”をつなぎ、本・食・仕事・アートが出会う複合空間を提供。ひとりで過ごす静かな読書時間から、家族や仲間との買い物・食事、表現・発信のイベントまで、多彩な展開を通じて、「表現と発信の場」を創造していきます。

## ■フロア構成（延べ約450坪）

### ● ザレガシー（旧横浜市庁舎行政棟）／B1F：CAFE & CULTURE（約140坪）

洋食ダイニング（約80席想定）、喫茶（約15席想定）を展開。“隠し扉”など遊び心ある演出を検討。音楽等のカルチャーイベントを定期開催し、ショップ&ギャラリーで表現と出会いを生み出します。



※イメージ

### ● ザレガシー（旧横浜市庁舎行政棟）／1F：MARCHE（約150坪）

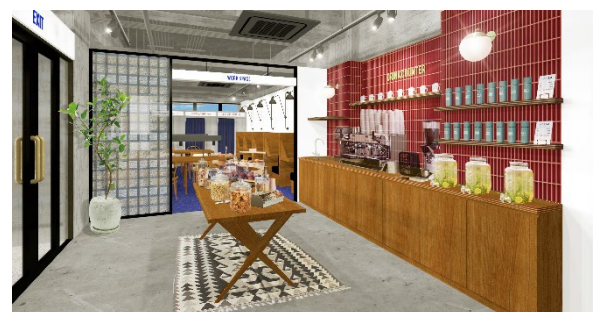
食とライフスタイル雑貨を編集し、POP UPで季節・テーマごとに更新。ローカル食品・道具・ギフトを中心に、直営・協業のハイブリッド運営を予定。



※イメージ

### ● ザレガシー（旧横浜市庁舎行政棟）／2F：BOOKS & WORK（約160坪）

書店とコワーキング（予約・キャッシュレス対応／ラウンジ型セルフドリンク）を併設。文化施設とのコラボ展示も構想しています。※各フロアの内容は開業時点で変更となる場合があります。



※イメージ

## ■「一角」の出店（スタジアム横バル街）

当社が運営する東京・日比谷「HIBIYA CENTRAL MARKET」の人気飲食ブランド「一角」が、横浜に初登場。

1F「スタジアム横バル街」に出店いたします。

「一角」は、鶏の唐揚げとハイボール、そして季節のおばんざいを名物とする居酒屋ブランドです。昼は定食を中心に、夜は旬の食材を用いた酒の肴やおばんざいを提供し、肩肘張らずに立ち寄れる雰囲気、一人飲みから仲間との食事まで幅広いシーンに対応いたします。「有隣堂 BASEGATE横浜関内店」とあわせ、地域のにぎわい創出に貢献してまいります。

# スタジアム横バル街

## ■有隣堂 BASEGATE横浜関内店（概要）

- **名称**：有隣堂 BASEGATE横浜関内店
- **所在地**：神奈川県横浜市中区港町1丁目1番1ほか
- **規模**：ザレガシー（旧横浜市庁舎行政棟）／B1F～2F、延べ約450坪（B1F 約140坪／1F 約150坪／2F 約160坪）
- **主な機能**：書籍、マルシェ、コワーキング、カフェ、ギャラリー、イベント
- **開業時期**：2026年3月19日（予定）
- **営業時間**：各フロアで異なる可能性あり（確定次第ご案内）
- **アクセス**：JR根岸線「関内」駅徒歩1分、横浜市営地下鉄ブルーライン「関内」駅徒歩1分、横浜高速鉄道みなとみらい線「日本大通り」駅徒歩7分
- **ブランディング・店舗デザイン**：株式会社生活スタイル研究所（本社：東京都渋谷区、代表取締役 本田泰 中村雄一）

## ■BASEGATE横浜関内（概要）

関内駅南口前の旧市庁舎街区を保護・活用する大規模ミクストユース型プロジェクト。BASE（拠点）+ GATE（玄関口）に由来し、オフィス、ホテル、商業、文化・エンタメ機能などが集積します。建物竣工は2025年12月26日、街区開業は2026年3月19日。横浜スタジアムや日本大通りに近接し、日常の利便と観光回遊を両立します。

項目	内容	
施設名称	BASEGATE横浜関内	
開業日	2026年3月19日（木）	
竣工日（竣工式）	2025年12月26日（金）	
所在地	神奈川県横浜市中区港町1丁目1番1ほか	
交通	JR根岸線「関内」駅徒歩1分、横浜市営地下鉄ブルーライン「関内」駅徒歩1分、横浜高速鉄道みなとみらい線「日本大通り」駅徒歩7分	
敷地面積	約16,500m <sup>2</sup>	
延床面積	約128,500m <sup>2</sup>	
各棟主用途	タワー ザレガシー（旧横浜市庁舎行政棟） ザライブ グリーンウォークテラス スタジアムサイドテラス ビジターフロント	オフィス・大学、新産業創造拠点、エデュテインメント施設、商業 ホテル、商業 ライブビューイング施設、商業 商業 商業 観光案内所
設計/施工	鹿島建設株式会社、株式会社竹中工務店	
ホームページ	<a href="https://basegate-yokohama-kannai.com">https://basegate-yokohama-kannai.com</a>	
SNS（Instagram）	@basegate_official	

## ■株式会社有隣堂（概要）

- **創業**：1909年（横浜・伊勢佐木町）
- **事業内容**：書店運営／複合型店舗（飲食・アパレル等）運営／楽器・音楽教室の運営／図書館等の運営受託／OA機器販売／出版事業 ほか
- **店舗数**：44店舗（神奈川県・東京都・千葉県・兵庫県・大阪府）